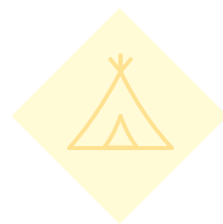
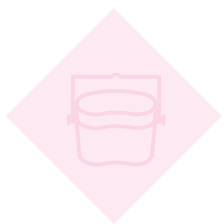


整片森林的
自然体验



曾 尔
概 览



吉祥物
索尼托

国立曾尔青少年自然之家
National Soni Youth Outdoor Learning Center

概 况

「国立曾尔青少年自然之家」位于奈良县东北端，与三重县交界处，坐落于四季景色不断变化的芒草大草原·曾尔高原之中。眼前可以眺望到铠岳、兜岳、屏风岩等雄伟壮丽的山脉。在这片宏伟而优越的自然环境中，本设施通过自然体验、集体住宿体验等多种活动，致力于培养身心健康、心灵丰富、能够肩负未来的青少年，是一所专门为青少年教育而设立的教育设施。

重点举措

- **致辞** 一起大声、热情地打招呼！
- **清扫** 让曾尔和我们的心灵都闪闪发亮！
- **约定** 有一些规则是大家必须一起遵守的！



吉祥物 索尼托

沿 革

1976年	4月1日	文部省决定作为“学生百年纪念事业”的一环，在奈良县内设立“国立第五少年自然之家”。
1979年	8月31日	宿舍楼建成（第一期，可容纳300人）
	10月1日	根据文部省令的修订，设立「国立曾尔少年自然之家」，并在文部省内开设临时事务所。
1980年	5月31日	管理楼和生活楼建成。
	7月1日	举行了事业开始仪式（开业仪式）。
	9月3日	车辆进出道路建成。
1981年	7月1日	露营地开放。
	8月1日	户外炊事场建成。
	10月30日	宿舍楼（第二期，可容纳100人）和多功能活动大厅建成。
	11月15日	举行了开所仪式。
1983年	12月2日	增设了野外体能训练设施。
1985年	10月27日	举行了设立6周年暨事业开始5周年纪念庆典。
1986年	12月10日	野外活动楼建成。
1988年	2月10日	露营地管理楼建成。
1989年	11月24日	举行了创立10周年纪念仪式。
1992年	12月24日	露营地建成了带屋顶的炊事场和餐厅楼。
1995年	3月9日	“仲好大厅”建成。
2000年	3月21日	生态大厅建成。
	11月17日	举行了创立20周年纪念仪式。
2001年	4月1日	由独立行政法人“国立少年自然之家”体制移行为“国立曾尔青少年自然之家”。
2003年	3月19日	吉祥物角色「索尼托」诞生。
2006年	4月	转隶为独立行政法人国立青少年教育振兴机构下的国立曾尔青少年自然之家。
2010年	10月29日	举行了创立30周年纪念仪式。
2018年	4月12日	增设了面向幼儿的体能游乐设施（索尼子之森）。
2019年	5月28日	增设了森林环境教育区域。
2020年		创立40周年（因新冠疫情未举行纪念仪式）。
		发行了「40周年纪念刊」。
2025年	3月	在研修室和宿舍房间安装空调设备



使用指南

可使用的个人及团体

- 幼儿园住宿活动
- 小学、初中、高中、大学等各类学校的自然体验活动
- 俱乐部、社团的合宿训练
- 公司员工培训
- 家庭、儿童会及团体等的户外活动

使用条件

- 必须指定一名成人或青年作为带队负责人
- 需事先制定具体的活动计划

不可使用的日期

- 年末年初（12月28日～1月4日）
- 闭馆日（不定期，详情请查看官网）
- 设施设备维护日（原则上每月约2天）

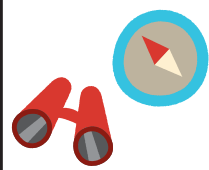
标准生活时间

夏季
3月1日～
11月30日

冬季
12月1日～
2月末日



夏季 3月1日～ 11月30日	活动		冬季 12月1日～ 2月末日
6:00	起床		6:30
	洗漱·打扫		
7:00	晨会		7:30
7:30	早餐		8:00
9:00	离所检查（仅限离所当天）		9:00
	活动		
12:00～13:30	午餐		12:00～13:30
	活动		
16:05	负责人会议		16:05
16:30	晚间集合		16:30
17:00～19:30	晚餐		17:00～19:30
17:00～20:30	洗澡	活动	
	活动		
		洗澡	19:00～21:30
21:30	就寝准备		21:30
22:00	就寝		22:00





在曾爾的一天

在丰富的大自然中， 体验令人难忘的精彩时刻！

「国立曾爾青少年自然之家」是一所通过
体验学习和住宿活动来学习自然重要性的设施，
旨在培养丰富的心灵和健康的体魄。

在这里，任何人都可以体验到与
自然融为一体的多种活动，

例如徒步、定向越野、
手工制作以及野外烹饪等。

在交流与互动中度过的美好时光，
将成为永远留在心中的珍贵回忆。



Tsudoi 广场



本馆停车场



攀爬步道



Nakayoshi 厅



露营场停车场



带顶棚的
野外炊事场



营地



室内设施

管理研修楼

培训室 / Byobu (200人) · Kabuto (70人) · Yoroi (50人) ·
Kameyama (120人) · Kuroso (120人)

生活楼

食堂 / 268人
男浴室 / 60人
女浴室 / 60人

宿舍楼

Sakana, Kinoko, Hana, Mushi, Tori, Sora / 最多312人

Play厅

排球 / 1个场地 · 乒乓球 / 10台 · 羽毛球 / 2个场地 ·
烛光仪式等 / 400人

Craft厅

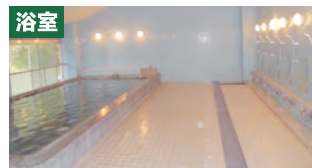
灶台3处、披萨炉2座
竹工艺 · 创作活动 / 50人

Nakayoshi厅

排球 / 1个场地 · 乒乓球 / 10台 · 羽毛球 / 2个场地 ·
音乐会等 / 500人

生态馆

研修室 / Kago1 (35人) · Kago2 (35人)
展示室 / 40人



室外设施

Tsudoi广场

入所仪式·离所仪式·篝火活动等/400人

Hatsuratsu广场

篝火活动等/300人

索尼儿童森林 (幼儿用游乐设施)
游乐设施/5台

野外炊事场

灶台/50处

露营场

帐篷营地
带顶棚的野外炊事灶台/16处

露营地停车场 (巴士专用)

巴士/10辆

本馆停车场

汽车/50辆



活动项目

主要的户外活动

- 徒步旅行
- 星座观察
- 照片定向越野
- 制作纸盒热狗
- 飞盘高尔夫
- 野外烹饪
- 营火活动 / 篝火晚会
- 制作年轮蛋糕
- 定向越野
- 夜间徒步
- 幼儿体能游乐设施
- 森林环境教育项目



徒步旅行



星座观察



野外烹饪



野外烹饪



营火活动 / 篝火晚会



制作年轮蛋糕



幼儿体能游乐设施



森林环境教育项目

主要的室内活动

- 烛光仪式
- 制作乌冬面
- 自然探索定向越野
- 挑战排行榜
- 索尼托宾果游戏
- KAPLA木质积木
- 多米诺骨牌游戏
- 攀爬步道



烛光仪式



自然探索定向越野

手工制作

- 竹工艺
- 烧板工艺
- 七宝烧
- 制作木质杯垫
- 森林手工艺
- 制作木勺和木叉



烧板工艺



制作木勺和木叉

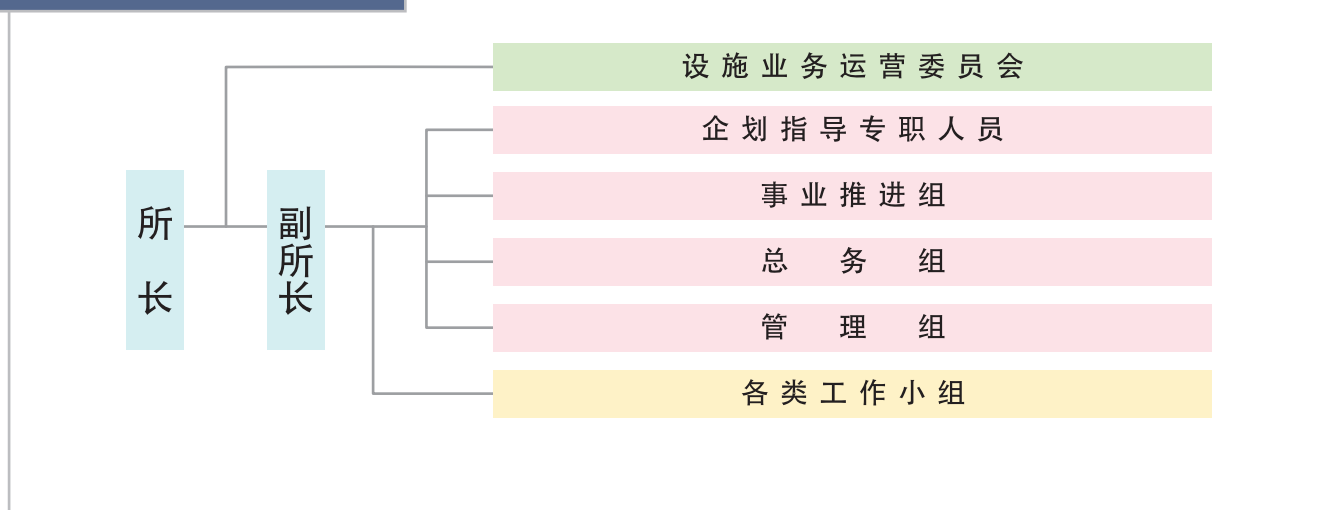


制作木质杯垫



运营组织

组织结构图



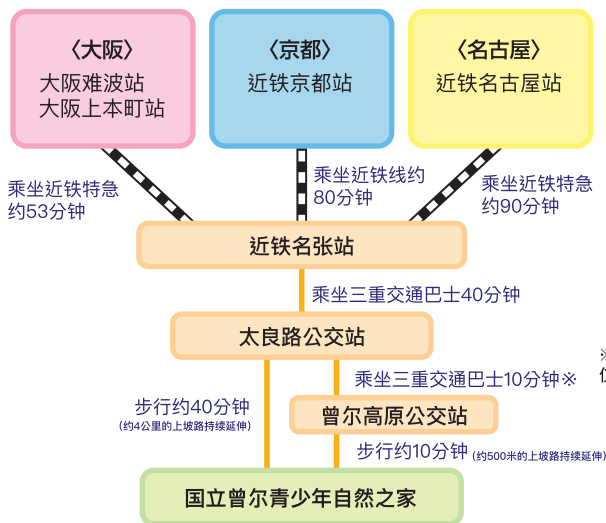
赞助及协作团体

国立曾爾青少年自然之家为进一步推动青少年的健康成长，正在招募能够理解并支持本设施运营及教育事业活动的相关团体。具体名单请在官方网站上确认。





●乘坐公共交通所需时间



●自驾车距离及所需时间

- 从上野IC出发 (42公里) 1小时10分钟
 - 从针IC出发 (40公里) 1小时
 - 从天理IC出发 (57公里) 1小时30分钟
 - 从名张夏见十字路口出发 (21公里) 40分钟
 - 从榛原萩原十字路口出发 (28公里) 50分钟
 - 从太良路公交站出发 (4.5公里) 15分钟
- ※冬季需要准备轮胎防滑链。

※三重交通巴士从太良路公交站到曾尔高原公交站, 仅在10月1日至11月30日期间运行。



吉祥物 索尼托

机构徽章



将“曾尔”的“そ”字进行图案化设计, 表现风、云和道路, 并在地面部分加入绿色元素, 象征着广阔的大自然。

独立行政法人 国立青少年教育振兴机构
国立曾尔青少年自然之家

〒633-1202

日本奈良县宇陀郡曾尔村太良路1170

TEL 0745-96-2121 传真 0745-96-2126

电子邮箱地址 soni@niye.go.jp

网站地址 <https://soni.niye.go.jp/>

