

숲 전체를 그대로  
체험하는 자연 체험



소  
니  
요람



마스코트 캐릭터  
소닛토

국립 소니 청소년 자연의 집  
National Soni Youth Outdoor Learning Center

# 개요

「국립 소년 청소년 자연의 집」은 나라현의 북동쪽 끝, 미에현과의 경계에 위치하고 있으며 사계절마다 모습을 바꾸는 억새 대초원인 소년 고원에 자리하고 있습니다. 눈앞에는 요로이다케, 가부토다케, 병풍바위 등 웅장한 산들이 펼쳐져 있습니다. 이러한 웅대하고 풍요로운 자연 환경 속에서 자연 체험과 단체 숙박 체험 등 다양한 체험 활동을 통해 다음 세대를 이끌어 갈 건강한 몸과 풍요로운 마음을 지닌 청소년을 육성하기 위해 설립된 청소년 교육 시설입니다.



# 중점 추진 과제

- **인사말** 모두 함께 밝고 힘차게 인사해요!
- **청소** 소년도 마음도 반짝반짝 깨끗하게!
- **약속** 모두가 함께 지켜야 할 규칙이 있어요!

# 연혁

1976년	4월 1일	문부성은 학생 백주년 기념 사업의 일환으로 나라현 내에 국립 제5 청소년 자연의 집을 설치하기로 결정하였다.
1979년	8월 31일	숙박동 완공 (1차, 300명 수용)
	10월 1일	문부성령 개정에 따라 「국립 소년 소년 자연의 집」이 설치되고, 문부성 내에 임시 사무소가 개설되었다.
1980년	5월 31일	관리동과 생활동이 완공되었다.
	7월 1일	사업 개시식을 거행하였다.
	9월 3일	자동차 진입도로가 완공되었다.
1981년	7월 1일	캠핑장을 개설하였다.
	8월 1일	야외 취사장이 완공되었다.
	10월 30일	숙박동(2차, 100명 수용)과 플레이 홀이 완공되었다.
	11월 15일	개소식을 거행하였다.
1983년	12월 2일	필드 애슬레틱 시설이 설치되었다.
1985년	10월 27일	설치 6주년 및 사업 시작 5주년 기념 행사가 개최되었다.
1986년	12월 10일	야외 활동동이 완공되었다.
1988년	2월 10일	캠핑장 관리동이 완공되었다.
1989년	11월 24일	창립 10주년 기념식을 거행하였다.
1992년	12월 24일	캠핑장에 지붕이 있는 취사장과 식사동이 완공되었다.
1995년	March 9	나카요시 홀이 완공되었다.
2000년	3월 21일	에콜로지 홀이 완공되었다.
	11월 17일	창립 20주년 기념식을 거행하였다.
2001년	4월 1일	독립행정법인 국립소년자연의집에서 국립 소년 청소년 자연의 집으로 이행되었다.
2003년	3월 19일	마스코트 캐릭터 「소닛토」가 탄생하였다.
2006년	4월 1일	독립행정법인 국립청소년교육진흥기구 산하의 국립 소년 청소년 자연의 집으로 이행되었다.
2010년	10월 29일	창립 30주년 기념식을 거행하였다.
2018년	4월 12일	유아용 애슬레틱 시설(소닛코의 숲)이 설치되었다.
2019년	5월 28일	산림 환경 교육 존이 설치되었다.
2020년		창립 40주년(코로나19 사태로 인해 기념식은 거행되지 않음) . 「40주년 기념지」가 발행되었다.
2025년	3월	연수실 및 숙박실에 공조 설비 설치



마스코트 캐릭터 소닛토

## 이용 안내

### 이용할 수 있는 개인 및 단체

- 유치원 숙박 행사
- 초등학교·중학교·고등학교·대학교 등 각종 학교의 자연 체험 활동
- 동아리·서클 합숙
- 회사 직원 연수
- 가족, 어린이회 및 단체의 야외 활동 등

### 이용 조건

- 성인 또는 청년 인솔 책임자가 지정되어 있어야 함
- 사전에 구체적인 활동 계획이 수립되어 있어야 함

### 이용할 수 없는 날

- 연말연시 (12월 28일 ~ 1월 4일)
- 휴관일  
(비정기적, 자세한 내용은 홈페이지를 확인해 주십시오)
- 시설 및 설비 정비일 (원칙적으로 매월 약 2일 정도)

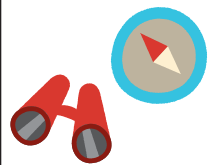
## 표준 생활 시간

하계  
3월 1일 -  
11월 30일

동계  
12월 1일 -  
2월 말일



6:00	기상	6:30
	세면 및 청소	
7:00	아침 모임	7:30
7:30	아침 식사	8:00
9:00	퇴소 점검 (퇴소일에만 실시)	9:00
	활동	
12:00~13:30	점심 식사	12:00~13:30
	활동	
16:05	대표자 회의	16:05
16:30	저녁 모임	16:30
17:00~19:30	저녁 식사	17:00~19:30
17:00~20:30	입욕	활동
	활동	
	입욕	19:00~21:30
21:30	취침 준비	21:30
22:00	취침	22:00





소니에서의 하루

# 풍부한 자연 속에서 마음에 남는 설레는 체험!

『국립 소니 청소년 자연의 집』은  
체험 학습과 숙박 활동을 통해 자연의 소중함을 배우고,  
풍요로운 마음과 건강한 몸을 기르기 위한 시설입니다.  
하이킹, 오리엔티어링,  
공예 활동, 야외 취사 등  
자연과 하나가 되는 다양한 체험을  
누구나 즐길 수 있습니다.  
서로 교류하며 보낸  
즐거운 추억은  
오랫동안 마음에 남을 것입니다.



츠도이 광장



본관 주차장



클라임 워크



나카요시 홀



캠프장 주차장



지붕이 있는  
야외 취사장



캠프장



## 실내 시설

### 관리 연수동

연수실 / 보부 (200명) · 카부토 (70명) · 요로이 (50명) · 가메야마 (120명) · 쿠로소 (120명)

### 생활동

식당 / 268명  
남자 욕실 / 60명  
여자 욕실 / 60명

### 숙박동

사카나, 키노코, 하나, 무시, 토리, 소라 / 최대 312명

### 플레이 홀

배구 / 1코트 · 탁구 / 10대 · 베드민턴 / 2코트 ·  
켄들 파이어 등 / 400명

### 크래프트 홀

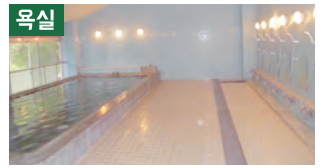
화덕 3곳, 피자 화덕 2기 ·  
테너무 공예 및 장작 활동 / 50명

### 나카요시 홀

배구 / 1코트 · 탁구 / 10대 · 베드민턴 / 2코트 ·  
음악회 등 / 500명

### 에코로지 홀

연수실 / 코고 1 (35명) · 코고 2 (35명)  
전시실 / 40명



## 야외 시설

**츠도이 광장**  
입소식·퇴소식·캠핑파이어 등 / 400명

**하츠라츠 광장**  
캠핑파이어 등 / 300명

**소닛코의 숲(유아용 놀이 시설)**  
놀이기구 / 5대

**야외 취사장**  
화덕 / 50개

**캠핑장**  
텐트 사이트·지붕이 있는 야외 취사장 화덕 / 16곳

**캠핑장 주차장 (버스 전용)**  
버스 / 10대

**본관 주차장**  
자동차 / 50대



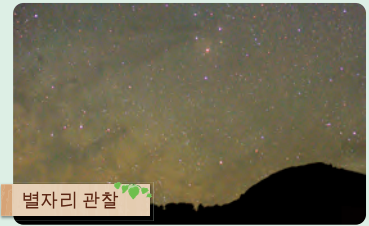
## 활동 프로그램

### 주요 야외 활동

- 하이킹
- 강 놀이
- 별자리 관찰
- 모닥불
- 포토 오리엔티어링
- 카톤 도그 만들기
- 디스크 골프
- 야외 취사
- 캠프파이어
- 바움쿰헨 만들기
- 오리엔티어링
- 나이트 하이킹
- 유아용 애슬레틱
- 산림 환경 교육 프로그램



하이킹



별자리 관찰



야외 취사



야외 취사



캠프파이어



바움쿰헨 만들기



유아용 애슬레틱



산림 환경 교육 프로그램

### 주요 실내 활동

- 캔들 파이어
- 우동 만들기
- 자연 발견 오리엔티어링
- 챌린지 랭킹
- 소넛토 빙고
- 카플라
- 도미노 넘어뜨리기
- 클라임 워크

### 공예 활동

- 대나무 공예
- 야키이타(나무판 태우기 공예)
- 칠보 공예
- 나무 컵받침 만들기
- 숲 공예
- 나무 숟가락·포크 만들기



야키이타(나무판 태우기 공예)



캔들 파이어



자연 발견 오리엔티어링



나무 숟가락·포크 만들기



나무 컵받침 만들기



## 운영 조직

### 조직도



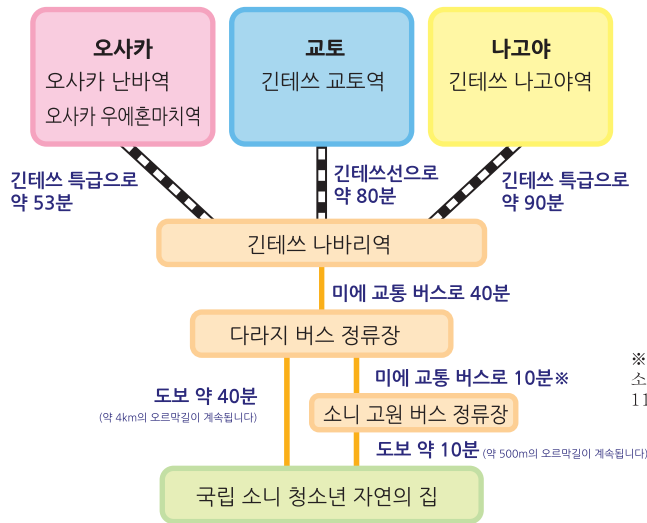
### 후원 및 협력 단체

국립 소년 청소년 자연의 집에서 청소년의 건전한 육성을 더욱 추진하기 위해 본 시설의 운영 및 교육 사업 활동에 대한 이해와 협력, 지원을 해 주실 단체를 모집하고 있습니다.  
 목록은 홈페이지에서 확인해 주십시오.





### ● 대중교통 소요 시간



### ● 자동차 이동 거리 및 소요 시간

- 우에노 인터체인지에서 (42km) 1시간 10분
  - 하리 인터체인지에서 (40km) 1시간
  - 덴리 인터체인지에서 (57km) 1시간 30분
  - 나바리 나쓰미 교차로에서 (21km) 40분
  - 하이바라 하기와라 교차로에서 (28km) 50분
  - 타로지 버스정류장에서 (4.5km) 15분
- ※ 겨울철에는 타이어 체인을 준비해야 합니다.

※미에 교통 버스는 타로지 버스정류장에서 소니 고원 버스정류장까지 10월 1일부터 11월 30일까지의 기간에만 운행됩니다.



마스코트 캐릭터 소닛토

## 기관 상징

소니의 「소」를 도안화하여 바람과 구름, 길을 표현하고, 대지의 녹색을 더해 대자연을 상징하고 있습니다.

독립행정법인 국립 청소년 교육 진흥 기구

# 국립 소니 청소년 자연의 집

〒633-1202  
 나라현 우다군 소니무라 타로지 1170  
 TEL 0745-96-2121 팩스 0745-96-2126  
 이메일 주소 soni@niye.go.jp  
 홈페이지 주소 https://soni.niye.go.jp/