

国立曾爾青少年自然の家を利用して、そとチャレラリーに応募しよう！  
 詳細は、中のページをご覧ください。



実施期間 **第1クール**

令和4年  
**7月23日**～  
 令和4年  
**10月31日**

主催 **国立青少年教育振興機構**

公益財団法人  
**ボーイスカウト日本連盟**  
 SCOUT ASSOCIATION OF JAPAN

公益社団法人  
**ガールスカウト日本連盟**

実施期間 **第2クール**

令和4年  
**11月1日**～  
 令和5年  
**2月28日**

スタンプを集めて  
 アウトドア用品を  
 GETしよう!

お外でリアル体験!

# そとチャレラリー

## 2022

そとチャレラリーとは・・・

文部科学省は、令和4年度を「体験活動推進元年」、  
 そして令和6年度までを「体験活動推進重点改革3か年」  
 と位置づけ、コロナ禍で縮小した「リアルな体験」の機会を  
 全国で充実させていこうとしています。  
 そこで今回、国立青少年教育振興機構・ボーイスカウト・ガール  
 スカウトが連携し、「お外でリアル体験!」をコンセプトとした  
 スタンプラリー企画を用意しました。

親子やお友達と一緒に、全国各地の国立交流の家・  
 自然の家やボーイスカウト及びガールスカウト  
 各団が提供している様々な野外活動に  
 チャレンジしませんか?

※本企画は、29歳以下の青少年を対象としています。

参加方法

各施設や各団に申し込みをしよう!

- 1 **そとチャレラリーの台紙をゲット!**
- 2 **野外活動でスタンプをゲット!**
- 3 **スタンプが集まったら切手を貼って応募しよう!**

※台紙は、初回参加時に国立交流の家・自然の家やスカウト各団でもらえます。  
 ※スタンプは、野外活動体験時に、体験した施設や各団でもらえます。  
 ※台紙が応募はがきになっています。63円切手を忘れずに貼ってください!  
 なお、応募は各クール最終日の消印有効です。

「そとチャレラリー」  
 について詳しくは  
 こちらから!



**Aコース**

スタンプ5つで  
 いずれかの抽選に応募できます!

キャプテンスタッグ株式会社  
**ラグナ ステンレスクッカー**  
 Mセット 1名

株式会社モンベル  
**ビッグタープHX** 1名

ALSOK  
**ジビエBBQセット**  
 (1〜2人前) 1名

株式会社スノーピーク  
**アメニティドームM** 1名

コールマン  
**アウトドアアワゴン**  
 メッシュ 1名

株式会社スノーピーク  
**焚火台L** 3名

LL.Bean  
**ソフトバック・クーラー、  
 ファミリー マルチカラー** 3名

**Bコース**

スタンプ3つで  
 いずれかの抽選に応募できます!

キャプテンスタッグ株式会社  
**棚モック付  
 ラウンジチェア** 1名

コールマン  
**ポケットイージーシェード** 1名

ALSOK  
**猪カレー** (3食セット) 2名

株式会社モンベル  
**ファミリーバッグ#3** 1名

新富士バーナー株式会社(SOTO)  
**トーストサンドパン** 1名

**Cコース**

スタンプ2つで  
 いずれかの抽選に応募できます!

ガールスカウト日本連盟  
**ポータブル  
 ランタン** 3名

ボーイスカウト日本連盟  
**トートバッグ** 1名

ボーイスカウト日本連盟  
**スカウトアルミ食器** 2名

お問い合わせ先

独立行政法人  
 国立青少年教育振興機構  
 「そとチャレラリー」係

TEL : 03-6407-7744 E-mail : sotochalle@niye.go.jp

体験の風を  
 おこそう

協賛企業



※令和4年11月現在、掲載順はアルファベット順です。

かんたん  
手続き

## そとチャレ専用パッケージプラン

達成

- 1.専用申込フォームで団体（家族）の情報を登録
- 2.日程とアクティビティを選択
- 3.滞在中は詳しい動きが載った『しおり』に沿って活動
- 4.活動後に『そとチャレラリー』のスタンプゲット

【開催日程】 ①2023年2月18日(土)～2月19日(日) ②2023年2月25日(土)～2月26日(日)

【対象】 青少年活動団体・家族等グループ（先着順）

※定員数は、日程によって異なります。

【締切期日】 2月6日（月）17時までに申し込みください。

【申込方法】 裏表紙に記載

【費用】 宿泊 シーツ洗濯料 300円

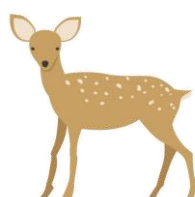
食事 3食（朝昼夕）1,870円（中学生以上）

体験 材料費 0円～1,420円（1活動/4人家族の場合）

※アクティビティごとに金額が違います。



## パッケージプラン タイムスケジュール



1 日目	11:30	13:00	16:00	17:00以降	22:00
	入所 オリエンテーション	昼食（持参弁当） アクティビティ①	ベッドメイキング	夕食・入浴★ 自由時間 夜プログラム	就寝
2 日目	7:30	9:00	9:30	12:00	13:30
	身支度・朝食★ 清掃 点検	アクティビティ②	昼食★	退所	

★食事・入浴時間については、当日ご案内いたします。

★お風呂は周辺温泉施設の利用も可（割引券有）



# 選べる 選 アクティビティ

2つのアクティビティを選択しよう。

## A.焼き板づくり



杉板を焼き、ブラシで磨き、アクリル絵の具で絵をかきます

所要時間：  
2.5時間程度

★スタンプ2つゲット

## D.登山（亀山 標高845m）



幼児も楽しめる登山履きなれた運動靴で散策できます

所要時間：1-2時間  
高低差：150m  
行動距離：2.7km

★同時に高原の美化活動をしてスタンプ2つゲット

## B.木のコースターづくり



輪切りの丸太をサンドペーパーで磨き、アクリル絵の具で絵をかきます

所要時間：  
1.5時間程度

★スタンプ1つゲット

## E.ハイキング（お亀池）



お亀池周辺を散策して曾爾高原を満喫しよう

所要時間：1時間程度  
高低差：20m  
行動距離：1.6km

★同時に高原の美化活動をしてスタンプ2つゲット

## C.焚火（薪割り・火おこし）



森の中で火を囲んでほっこり暖をとるもよしマシュマロを焼いて食べるもよし

所要時間：  
1時間-1.5時間程度

★スタンプ1つゲット

## F.フォトテーリング



施設周辺を散策しながら、お題の写真の場所を見つけてクイズを解こう

所要時間：2時間程度

★同時に高原の美化活動をしてスタンプ2つゲット

## ☾: ナイトハイク・星空観察



夜の自由時間に曾爾高原を散策したり、お亀池に行き、寝転がって星を見たりしよう  
※防寒対策必須

★スタンプ1つゲット

## ☂雨天の場合

### ◇カプラ



ひとりはもちろん、みんなと協力して作りあげても楽しい積み木の造形活動

### ◇館内オリエンテーリング



施設内に散りばめられた型を探し、渡されたブロックとぴったり合うものを探し当てる活動

※本事業は、職員によるアクティビティ説明・指導はありません。  
※事前にお送りする資料及び当日配布される資料をもとにご自身で準備・進行していただきます。  
※アクティビティの順番は、申込状況に応じて、施設で設定させていただく場合があります。  
※プログラムは、当日の天候に応じて変更する場合がございます。

## 申込方法

★専用webページにて詳細をご確認ください。

専用WEBページ

★専用申込フォームに団体情報を入力し、日程と活動を選択してください。

★各アクティビティについて理解した上で、お申込みください。

※パッケージプランのため、プラン以外の活動に変更はできません。



## 利用についてのお願い

★国立曽爾青少年自然の家は研修施設です。選択したアクティビティ以外にも、施設を利用すること自体を社会体験と位置づけ、規律・共働・奉仕の精神のもと、時間を守ったり、使った場所を掃除したりするなどの活動も本宿泊プランに含まれています。

★職員によるアクティビティ説明・指導はありません。事前にお送りする資料及び当日配布される資料をもとに準備・進行していただきます。

★概ねタイムスケジュールのとおり活動を進めていただけますが、活動の時間や場所などを当日ご案内するものがあります。あらかじめご了承ください。

★プログラムごとに持参する物品と当日施設にて購入する物品があります。事前にいただいた団体情報をもとに購入物品をご用意いたします。シーツ洗濯料・食事代と併せて材料費を請求させていただきますので、あらかじめご了承ください。

★自然の家までの送迎は行っておりません。

★キャンセルについて

プログラムの変更期限 2月6日まで

利用のキャンセル期限 各開催日の2週間前まで

人数の変更期限 各開催日の7日前の10時まで

※上記以外については、ご相談ください。



## アクセス

● 所在地 〒633-1202 奈良県宇陀郡曽爾村太良路1170

● 自動車での距離・所要時間

- 上野インターから (42km) . . . 1時間10分
- 針インターから (40km) . . . 1時間
- 天理インターから (57km) . . . 1時間30分
- 名張夏見交差点から (21km) . . . 40分
- 榛原萩原交差点から (28km) . . . 50分
- 太良路バス停から (4.5km) . . . 15分

※路面凍結の可能性があるため、冬用タイヤの準備が必要です。



## お問い合わせ

国立曽爾青少年自然の家 TEL: 0745-96-2121

◇電話対応 9:00~17:30

◇メール soni@niye.go.jp ◇WEBサイト: <https://soni.niye.go.jp/>

HP・Facebook・Instagram

