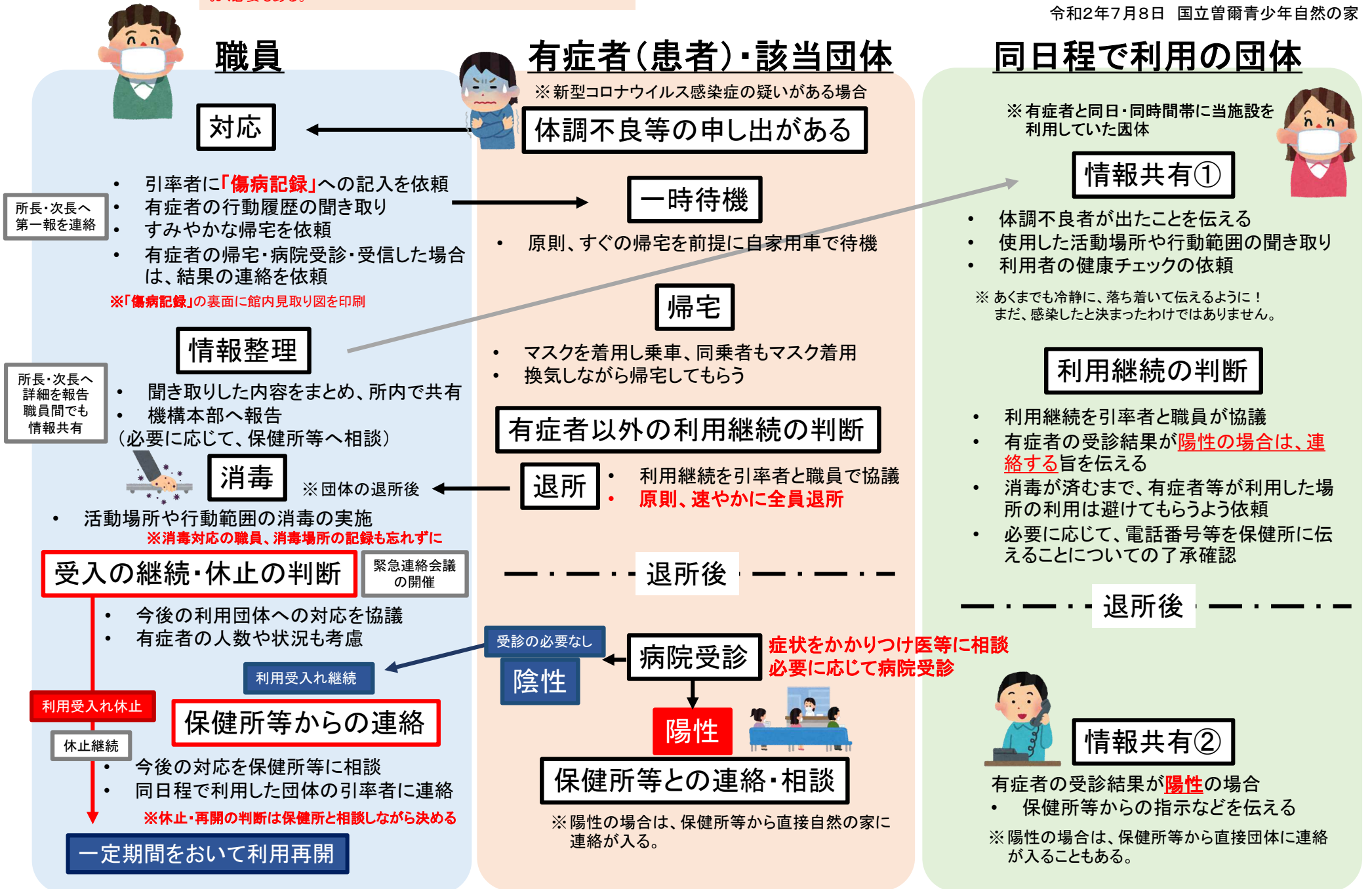


有症者への対応について(日帰り用)

奈良県の相談窓口
・帰国者・接触者相談センター 電話 0742-27-1132 24時間(平日、土日祝)
当地域管轄の保健所
・奈良県中和保健所 電話 0744-48-3037 8時30分～17時15分(平日)

利用団体が作成している対応マニュアルがあれば、そちらも確認し、施設・利用団体のそれぞれの対応の仕方について、互いに確認しておく必要がある。

令和2年7月8日 国立曽爾青少年自然の家



※補足

有症者とは

- 発熱がある 平熱よりも1度高い。
- 頭痛、喉の痛み、咳、鼻水、倦怠感。
- 基本的に、風邪の症状がある場合のこと！