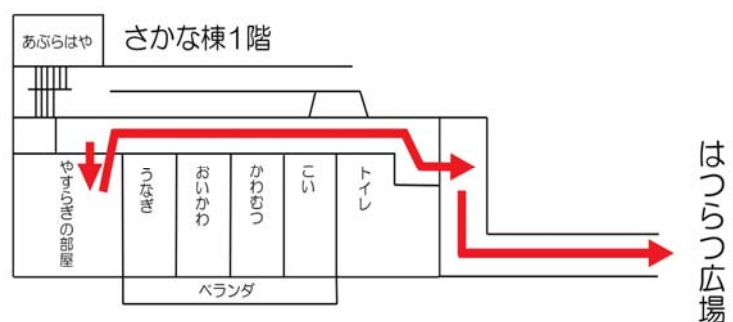


「万一の場合の避難場所及びその経路」

さかな棟

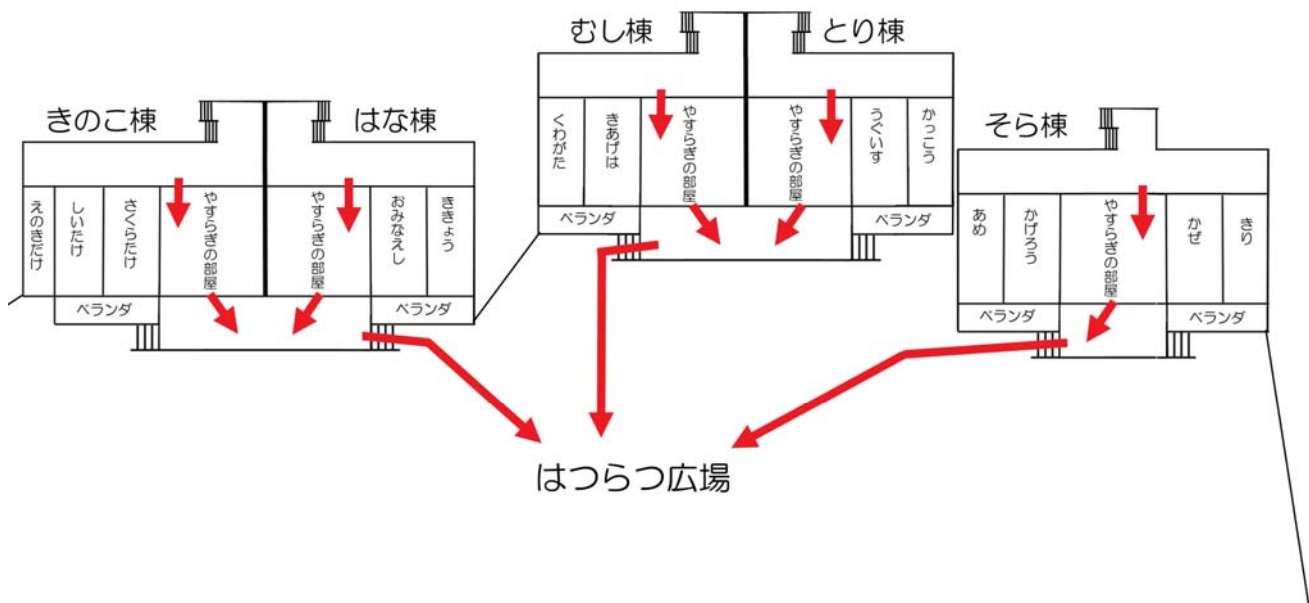
- この棟の避難経路は、次の通り。
 - ◆ 先ずは、「やすらぎの部屋」に集まり、点呼を受ける。
 - ◆ その後、職員の指示に従い、避難を開始する。
 - ① ろう下を通過して、「トイレ横」を目ざす。
 - ② 何も持たず、各団体の責任者の声を聞く。
 - ※ 決してあわてず、静かに行動する。
 - ③ 集まるところ（集合場所）は
「はつらつ広場」！



「万一の場合の避難場所及びその経路」

きのこ、はな、むし、とり、そら棟

- この棟の避難経路は、次の通り。
 - ◆ 先ずは、「やすらぎの部屋」に集まり、点呼を受ける。
 - ◆ 職員の指示に従い、避難を開始する。
 - ① 「やすらぎの部屋の扉」から外の「テラス」へ出て、「はつらつ広場」へ向かう！
 - ② 何も持たず、各団体の責任者の声を聞く。
 - ※ 決してあわてず、静かに行動する。
 - ◆ 集まるところ（避難場所）は
「はつらつ広場」！



「万一の場合の避難場所及びその経路」

もり、ほし棟

○ この棟の避難経路は、次の通り。

◆ c 先ずは、「やすらぎの部屋」に集まり、点呼を受ける。

◆ その後、職員の指示により、そのまま待機する、もしくは避難を開始する。

〈避難の場合〉 ※ 必ず職員の誘導に従う

① 避難経路

ア クラフトホール前を通過して利用者玄関方面を目指す。

イ 宿泊棟（むし棟）との「通路」を通り、宿泊棟「やすらぎの部屋」から「はつらつ広場」を目指す。

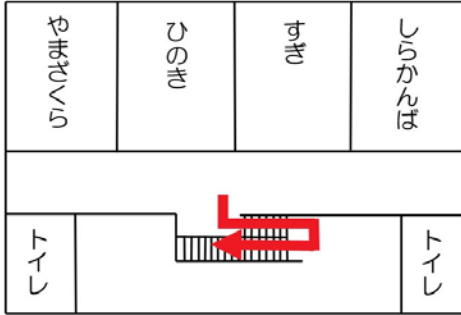
② 何も持たず、各団体の責任者の声を聞く。

※ 決してあわてず、静かに行動する。

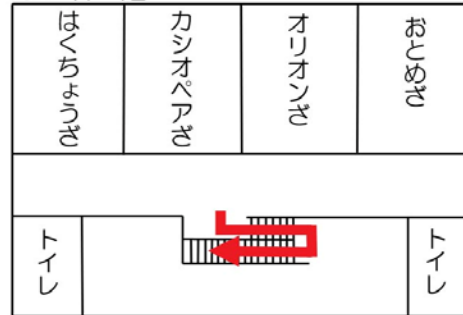
③ 集まるところ（集合場所）は

「はつらつ広場」！

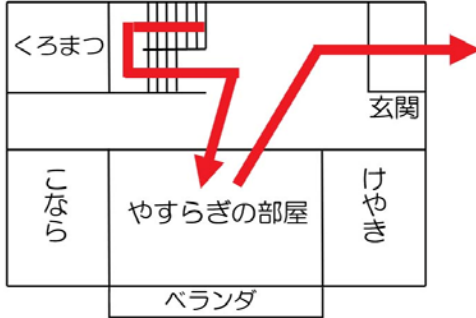
もり棟2階



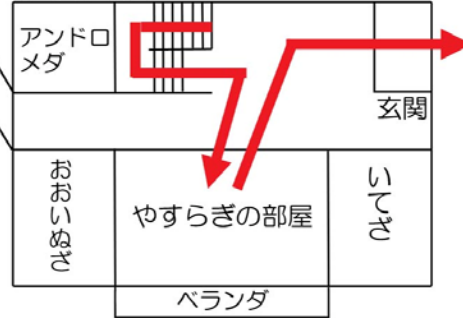
ほし棟2階



もり棟1階



ほし棟1階



ア、クラフトホール前を通るルート
 イ、宿泊棟への通路を通るルート

